



15.08.2018 № 108

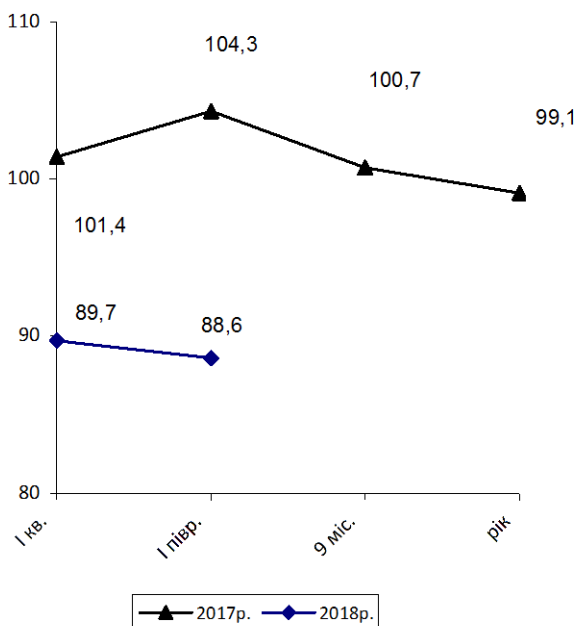
Зовнішня торгівля послугами Одеської області у січні–червні 2018 року

У січні–червні 2018р. експорт послуг становив 334,8 млн.дол. США, імпорт – 92,5 млн.дол. Порівняно із січнем–червнем 2017р. експорт зменшився на 11,4% (на 43,1 млн.дол.), імпорт відповідно – на 2,9% (2,8 млн.дол.). Позитивне сальдо становило 242,3 млн.дол. (у січні–червні 2017р. також позитивне сальдо 282,7 млн.дол.).

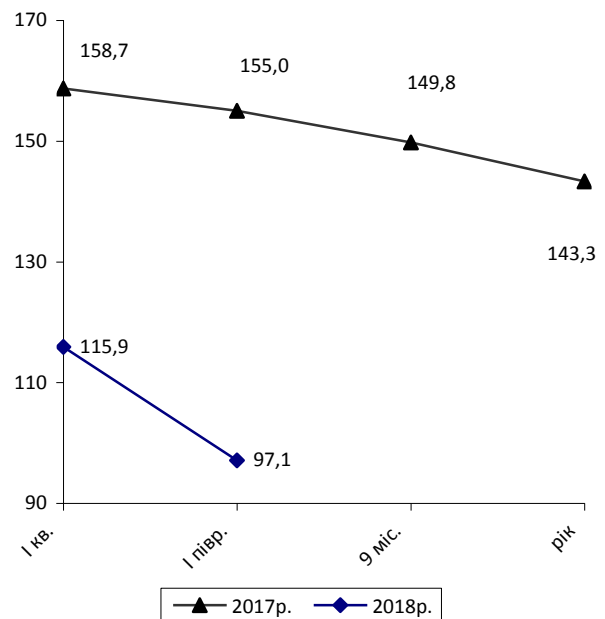
Коефіцієнт покриття експортом імпорту склав 3,6 (у січні–червні 2017р. – 4,0).

Зовнішньоторговельні операції проводилися із партнерами із 166 країн світу.

Темпи зростання (зниження) експорту послуг (у % до відповідного періоду попереднього року, наростаючим підсумком)



Темпи зростання (зниження) імпорту послуг (у % до відповідного періоду попереднього року, наростаючим підсумком)



Більше інформації щодо географічної та товарної структур зовнішньої торгівлі наведено в додатках.

Географічне охоплення

Спостереження охоплює усі регіони України, крім тимчасово окупованої території Автономної Республіки Крим, м. Севастополя та частини тимчасово окупованих територій у Донецькій та Луганській областях.

Методологія та визначення

Експорт послуг – це надання послуги резидентами-виробниками країни резидентам іншої країни.

Імпорт послуг – це надання послуги резидентам країни нерезидентами-виробниками.

Державне статистичне спостереження щодо зовнішньої торгівлі послугами здійснюється на суцільній основі з квартальною періодичністю. Інформація формується за даними підприємств-юридичних осіб, постійних представництв нерезидентів в Україні, які здійснювали експортно-імпорتنі операції послугами, всіх головних розпорядників державного та місцевого бюджетів на основі договорів-контрактів між резидентом та нерезидентом з розподілом за послугою, країною, валютою операції. Перерахунок вартості послуг у долари США та національну валюту України здійснюється за середньоквартальним курсом, розрахованим на основі щоденних офіційних курсів валют, установлених НБУ. Дані доповнюються адміністративною інформацією Мінекономрозвитку та МЗС.

Моментом здійснення процедури експорту (імпорту) послуг та відповідно їх обліку вважається дата їх фактичного надання або одержання на основі принципу нарахування (за виписаними рахунками). Найчастіше, як правило, дата реєстрації таких операцій збігається з часом виробництва послуг.

Облік експорту та імпорту послуг здійснюється відповідно до Класифікації зовнішньоекономічних послуг (КЗЕП) http://ukrstat.gov.ua/klasf/st_kls/op_kzep_2016.htm.

Географічний розподіл інформації щодо зовнішньої торгівлі послугами здійснено згідно з Класифікацією країн світу (КС) http://ukrstat.gov.ua/klasf/st_kls/op_ks_2016.htm.

Інформацію за результатами державного статистичного спостереження щодо зовнішньої торгівлі послугами формують органи державної статистики по Україні в цілому та по регіонах, за географічною структурою та структурою видів послуг.

Методологічні положення: http://ukrstat.gov.ua/metod_polog/metod_doc/2014/419/mp_419.zip

Перегляд даних / методології

Інформація щодо статистики зовнішньої торгівлі послугами публікується щоквартально та є оперативною. Уточнення річних даних з розподілом за кварталами року проводиться один раз на рік у травні наступного за звітним року. При публікації уточнених даних наводяться відповідні пояснювальні примітки.

Довідка : тел. (048) 722-35-90; e-mail: gus@od.ukrstat.gov.ua

Більше інформації: http://od.ukrstat.gov.ua/stat_info/zed.htm

© Головне управління статистики в Одеській області, 2018

**Географічна структура зовнішньої торгівлі послугами
у січні–червні 2018 року**

	Експорт			Імпорт			Сальдо
	тис.дол. США	у % до січня– червня 2017	у % до загаль- ного обсягу	тис.дол. США	у % до січня– червня 2017	у % до загаль- ного обсягу	
Усього	334804,4	88,6	100,0	92452,0	97,1	100,0	242352,4
у тому числі							
Австрія	3145,2	101,1	0,9	1019,8	116,0	1,1	2125,4
Азербайджан	884,8	71,8	0,3	15,7	69,6	0,0	869,1
Беліз	3754,2	128,3	1,1	42,7	2050,5	0,0	3711,5
Білорусь	1207,6	23,2	0,4	123,4	9,2	0,1	1084,2
Болгарія	2284,0	202,9	0,7	766,1	49,4	0,8	1517,9
Віргінські Острови (Брит.)	33615,6	78,4	10,0	145,2	102,5	0,2	33470,4
Велика Британія	18347,1	87,9	5,5	3767,2	124,8	4,1	14579,9
Гонконг	4732,6	36,1	1,4	6,3	3,7	0,0	4726,3
Греція	4062,7	91,1	1,2	370,3	41,3	0,4	3692,4
Данія	12270,7	100,0	3,7	3493,5	281,8	3,8	8777,2
Естонія	4916,8	131,0	1,5	3867,6	63,9	4,2	1049,2
Єгипет	775,3	67,0	0,2	–	–	–	775,3
Ізраїль	11378,8	116,3	3,4	1519,6	208,5	1,6	9859,2
Іспанія	353,4	15,9	0,1	65,6	95,4	0,1	287,8
Італія	1234,7	77,0	0,4	157,3	110,2	0,2	1077,4
Канада	488,6	82,2	0,1	16,2	19,0	0,0	472,4
Китай	1666,4	111,8	0,5	5344,9	84,1	5,8	–3678,5
Кіпр	24964,9	119,9	7,5	9124,3	116,8	9,9	15840,6
Латвія	3463,0	317,9	1,0	778,4	138,5	0,8	2684,6
Литва	3457,2	166,0	1,0	2328,0	1196,0	2,5	1129,2
Мальта	2940,8	54,4	0,9	546,7	2567,6	0,6	2394,1
Маршаллові Острови	7509,1	96,4	2,2	5,8	164,4	0,0	7503,3
Молдова, Республіка	8265,7	123,7	2,5	411,0	284,1	0,4	7854,7
Нідерланди	6031,7	71,4	1,8	2833,2	48,3	3,1	3198,5
Німеччина	10540,1	124,5	3,1	7220,7	251,6	7,8	3319,4
Об'єднані Арабські Емірати	19872,3	75,7	5,9	3158,1	13,0	3,4	16714,2
Панама	11445,8	73,1	3,4	1283,4	127,5	1,4	10162,4
Польща	1897,0	19,7	0,6	556,6	141,5	0,6	1340,4
Російська Федерація	3664,1	97,3	1,1	735,2	54,4	0,8	2928,9
Румунія	1422,0	106,7	0,4	576,5	133,9	0,6	845,5
Сейшельські Острови	778,8	41,4	0,2	–	–	–	778,8
Сербія	5545,6	476,9	1,7	7,2	191,0	0,0	5538,4
Сінгапур	4509,2	107,6	1,3	735,7	169,2	0,8	3773,5
США	8813,9	56,7	2,6	1997,3	92,9	2,2	6816,6
Туреччина	16544,3	90,8	4,9	8486,6	144,9	9,2	8057,7
Швейцарія	42541,6	89,1	12,7	6944,1	119,0	7,5	35597,5
Довідково:							
Країни СНД	15049,3	83,9	4,5	1418,7	48,6	1,5	13630,6
Країни ЄС	115939,1	96,2	34,6	54085,4	126,5	58,5	61853,7

**Структура зовнішньої торгівлі послугами
у січні–червні 2018 року**

Найменування послуги згідно із КЗЕП	Код послуги згідно із КЗЕП	Експорт			Імпорт		
		млн.дол. США	у % до відповідного періоду попереднього року	у % до загального обсягу, розділу	млн.дол. США	у % до відповідного періоду попереднього року	у % до загального обсягу, розділу
Усього		334804,4	88,6	100,0	92452,0	97,1	100,0
Послуги з переробки матеріальних ресурсів	01.	2416,1	22,7	0,7	–	–	–
Послуги з ремонту та технічного обслуговування, що не віднесені до інших категорій	02.	9115,9	147,8	2,7	215,3	802,9	0,2
Ремонт машин та устаткування	02.01	400,1	206,6	0,1	206,0	768,1	0,2
Поточний ремонт та технічне обслуговування транспортних засобів	02.03	8701,7	397,6	2,6	–	–	–
Ремонт апаратури, побутових приладів та інструментів	02.04	0,6	6,7	0,0	–	–	–
Ремонт двигунів, генераторів і трансформаторів	02.05	0,2	1,3	0,0	–	–	–
Ремонт інших товарів	02.07	13,3	250,6	0,0	9,3	x	0,0
Транспортні послуги	03.	284986,4	87,8	85,1	64297,6	87,7	69,5
Послуги морського транспорту	03.01	179263,2	83,7	53,5	59820,9	88,2	64,7
Послуги річкового транспорту	03.02	13544,0	270,2	4,0	182,0	x	0,2
Послуги повітряного транспорту	03.03	10676,8	112,0	3,2	712,0	75,3	0,8
Послуги залізничного транспорту	03.05	10065,6	92,5	3,0	1456,7	177,2	1,6
Послуги автомобільного транспорту	03.06	4690,6	61,5	1,5	1057,5	40,3	1,1
Інші допоміжні та додаткові транспортні послуги	03.09	66745,5	86,1	19,9	1068,5	95,7	1,1
Послуги поштової та кур'єрської служби	03.10	0,7	x	0,0	–	–	–
Послуги, пов'язані з подорожами	04.	5190,7	111,9	1,6	6309,1	223,9	6,8

Продовження

Найменування послуги згідно із КЗЕП	Код послуги згідно із КЗЕП	Експорт			Імпорт		
		млн.дол. США	у % до відповідного періоду попереднього року	у % до загального обсягу, розділу	млн.дол. США	у % до відповідного періоду попереднього року	у % до загального обсягу, розділу
Послуги з будівництва	05.	1518,4	140,7	0,5	395,1	222,8	0,4
Послуги зі страхування	06.	313,4	210,8	0,1	437,6	3762,3	0,6
Послуги, пов'язані з фінансовою діяльністю	07.	19,9	115,0	0,0	4267,9	68,0	4,6
Роялті та інші послуги, пов'язані з використанням інтелектуальної власності	08.	152,7	192,7	0,0	1514,5	97,4	1,6
Послуги у сфері телекомунікації, комп'ютерні та інформаційні послуги	09.	5305,9	101,0	1,6	2131,6	156,1	2,4
Телекомунікаційні послуги	09.01	752,1	99,0	0,2	516,7	107,0	0,6
Комп'ютерні послуги	09.02	3450,8	107,2	1,1	1515,9	229,8	1,6
Інформаційні послуги	09.03	1103,0	86,6	0,3	99,0	44,4	0,1
Ділові послуги	10.	25514,1	103,1	7,6	12875,0	133,5	13,9
Послуги приватним особам, культурні та рекреаційні послуги	11.	270,6	86,5	0,1	6,1	28,7	0,0
Державні та урядові послуги	12.	0,3	28,3	0,0	2,2	45,0	0,0

Примітка. В окремих випадках сума складових може не дорівнювати підсумку у зв'язку з округленням даних.