



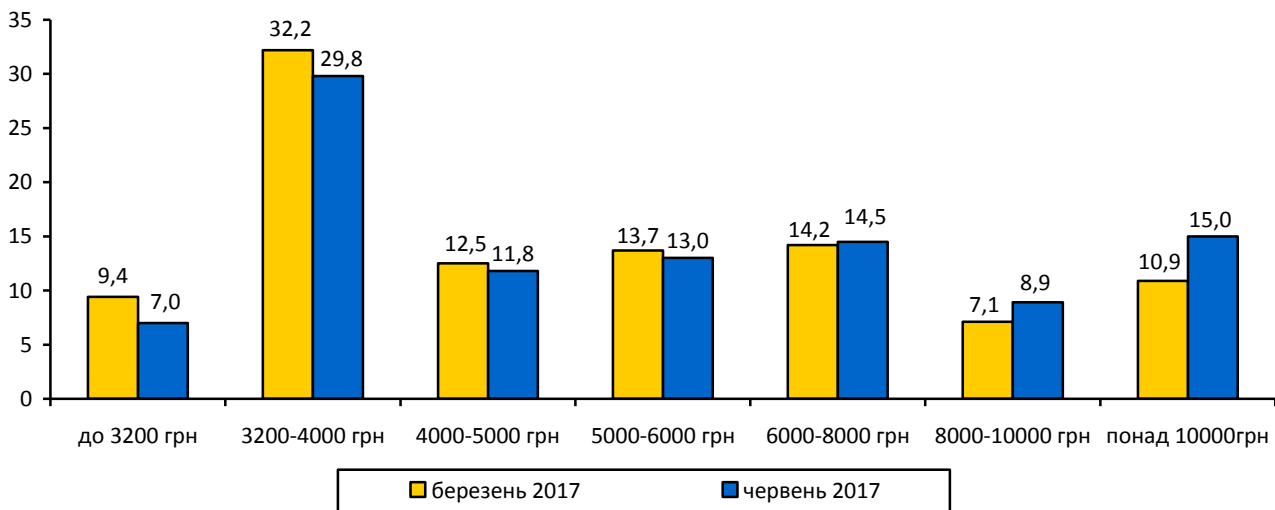
18.08.2017 № 125

Розподіл працівників за розмірами нарахованої їм заробітної плати у червні 2017 року

У червні 2017р. нарахування в межах мінімальної заробітної плати мали 7,0% штатних працівників, що на 2,4 в.п. менше, ніж у березні цього року. Також за цей період на 3,8 в.п. зменшилася питома вага працівників із нарахуваннями від 3200 грн до 6000 грн. Водночас на 6,2 в.п. збільшилась частка працівників із нарахуваннями понад 6000 грн, у тому числі на 4,1 в.п. відбулося зростання групи працівників із заробітною платою більше 10000 грн.

Розподіл кількості штатних працівників за рівнем заробітної плати

(у % до кількості працівників, яким оплачено 50% і більше робочого часу)



Більше інформації щодо розподілу кількості штатних працівників за розмірами нарахованої їм заробітної плати наведено в додатку.

Географічне охоплення

Статспостереження охоплює усі регіони України, крім тимчасово окупованої території Автономної Республіки Крим і м. Севастополя, а також частини зони проведення антитерористичної операції.

Методологія та визначення

Заробітна плата включає тарифні ставки (посадові оклади), премії, доплати, надбавки, оплату за невідпрацьований час, а також обов'язкові відрахування (податок на доходи фізичних осіб, військовий збір).

Штатні працівники - це особи, які перебувають у трудових відносинах із підприємством і отримують заробітну плату, крім тимчасово відсутніх працівників, за якими зберігається місце роботи (знаходяться у відпустках по вагітності та пологах або в додатковій відпустці по догляду за дитиною до досягнення нею віку, визначеного законодавством, проходять військову службу за призовом під час мобілізації), працюючих за цивільно-правовими договорами.

Інформація підготовлена на підставі даних державного статистичного спостереження "Обстеження підприємств із питань статистики праці", яке охоплює юридичні особи та відокремлені підрозділи юридичних осіб із кількістю найманих працівників 10 і більше осіб.

Інформація формується по Україні в цілому та по регіонах за видами економічної діяльності на рівні секцій і розділів відповідно до Класифікації видів економічної діяльності (КВЕД - http://www.ukrstat.gov.ua/klasf/nac_kls/dc_009.rar).

Методологічні положення: http://www.ukrstat.gov.ua/metod_polog/metod_doc/2016/117/mp_op_sp.zip

Інструкція зі статистики заробітної плати: http://www.ukrstat.gov.ua/norm_doc/2004/5/inst_st_zarplat.zip

Інструкція зі статистики кількості працівників: http://www.ukrstat.gov.ua/norm_doc/2006/466/inst_kilki_prac.zip

Перегляд даних

Дані є остаточними і не переглядаються.

**Розподіл кількості працівників за розмірами заробітної плати,
нарахованої у червні 2017 року**

	Код за КВЕД-2010	Кількість штатних працівників, яким оплачено 50% і більше робочого часу, встановленого на червень, осіб	З них питома вага працівників, яким заробітна плата у червні нарахована у межах, %			
			до 3200,00 грн	від 3200,01 до 4000,00 грн	від 4000,01 до 5000,00 грн	від 5000,01 до 6000,00 грн
Усього		408513	7,0	29,8	11,8	13,0
Сільське господарство, лісове господарство та рибне господарство	A	23203	7,3	51,7	14,5	11,7
Промисловість	B+C+D+E	54701	6,2	32,3	12,6	11,0
добувна промисловість і розроблення кар'єрів	B	42	2,4	59,5	33,3	2,4
переробна промисловість	C	37710	6,4	36,9	12,1	10,2
постачання електроенергії, газу, пари та кондиційованого повітря	D	10674	4,5	10,9	11,3	11,4
водопостачання; каналізація, поводження з відходами	E	6275	8,1	40,3	17,9	15,7
Будівництво	F	9022	5,9	38,3	21,8	10,9
Оптова та роздрібна торгівля; ремонт автотранспортних засобів і мотоциклів	G	38813	12,8	50,1	7,5	7,0
Транспорт, складське господарство, поштова та кур'єрська діяльність	H	63528	6,5	15,4	8,0	10,1
Тимчасове розміщення й організація харчування	I	4854	1,0	56,0	10,4	14,3
Інформація та телекомунікації	J	5955	2,9	27,2	15,6	11,7
Фінансова та страхова діяльність	K	8391	9,0	7,7	7,8	11,8
Операції з нерухомим майном	L	7494	8,2	29,9	19,9	9,1
Професійна, наукова та технічна діяльність	M	8385	8,1	32,1	11,6	14,2
Діяльність у сфері адміністративного та допоміжного обслуговування	N	11746	7,4	54,8	12,9	8,5
Державне управління й оборона; обов'язкове соціальне страхування	O	24641	3,3	17,5	9,6	16,0
Освіта	P	83783	6,2	23,8	10,2	16,3
Охорона здоров'я та надання соціальної допомоги	Q	52094	6,6	28,0	18,1	19,3
Мистецтво, спорт, розваги та відпочинок	R	9023	11,8	31,9	11,6	14,4
Надання інших видів послуг	S	2880	14,8	46,5	11,8	8,5

Продовження

	Код за КВЕД- 2010	З них питома вага працівників, яким заробітна плата у червні нарахована у межах, %				
		від 6000,01 до 7000,00 грн	від 7000,01 до 8000,00 грн	від 8000,01 до 10000,00 грн	від 10000,01 до 15000,00 грн	понад 15000,00 грн
Усього		7,8	6,7	8,9	8,7	6,3
Сільське господарство, лісове господарство та рибне господарство	A	4,1	3,4	3,5	3,2	0,6
Промисловість	B+C+D+E	7,7	6,0	9,0	9,2	6,0
добувна промисловість і розроблення кар'єрів	B	2,4	–	–	–	–
переробна промисловість	C	6,1	5,2	7,9	8,3	6,9
постачання електроенергії, газу, пари та кондиційованого повітря	D	13,1	10,0	16,2	16,5	6,1
водопостачання; каналізація, поводження з відходами	E	7,6	4,2	3,1	2,5	0,6
Будівництво	F	6,7	3,9	5,7	4,8	2,0
Оптова та роздрібна торгівля; ремонт автотранспортних засобів і мотоциклів	G	4,6	4,1	6,1	5,3	2,5
Транспорт, складське господарство, поштова та кур'єрська діяльність	H	8,9	9,2	12,7	15,5	13,7
Тимчасове розміщування й організація харчування	I	5,3	3,7	5,1	3,3	0,9
Інформація та телекомунікації	J	9,6	6,4	10,5	9,7	6,4
Фінансова та страхова діяльність	K	10,9	9,3	15,9	15,1	12,5
Операції з нерухомим майном	L	7,9	4,4	7,4	8,7	4,5
Професійна, наукова та технічна діяльність	M	6,4	4,3	5,5	7,0	10,8
Діяльність у сфері адміністративного та допоміжного обслуговування	N	2,6	2,3	2,0	2,3	7,2
Державне управління й оборона; обов'язкове соціальне страхування	O	11,1	10,9	11,2	11,8	8,6
Освіта	P	8,8	8,1	11,1	9,1	6,4
Охорона здоров'я та надання соціальної допомоги	Q	8,9	5,9	6,6	5,0	1,6
Мистецтво, спорт, розваги та відпочинок	R	6,0	7,3	6,8	4,7	5,5
Надання інших видів послуг	S	3,9	3,9	4,1	4,8	1,7