

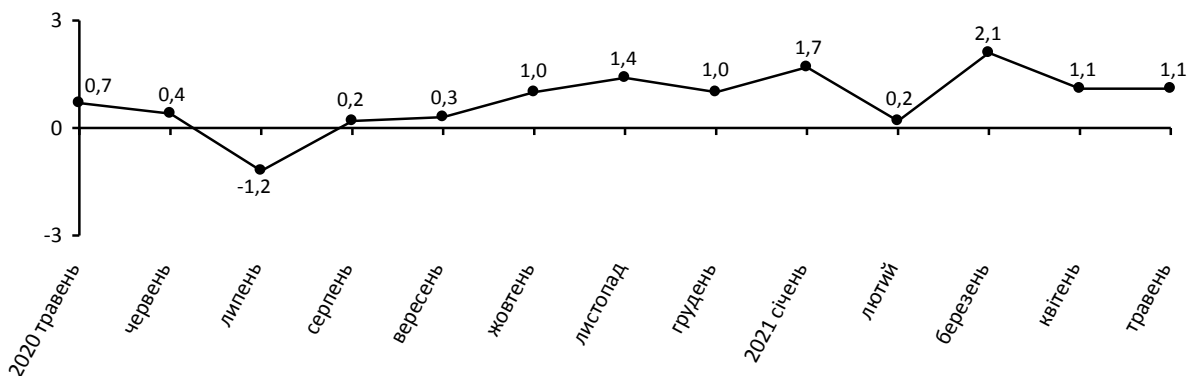


14.06.2021

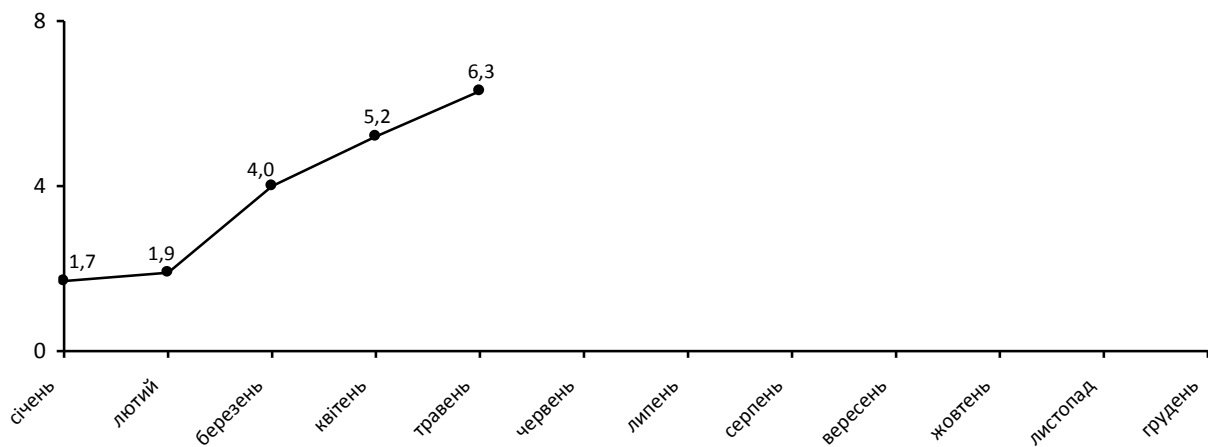
Індекси споживчих цін в Одеській області в травні 2021 року

Ціни на споживчому ринку області в травні 2021р. порівняно з попереднім місяцем зросли на 1,1%, з початку року – на 6,3% (по Україні – на 1,3% та 6,1% відповідно).

Зміни споживчих цін (у % до попереднього місяця)



Зміни споживчих цін 2021 році (у % до грудня попереднього року)



Зміни споживчих цін на товари та послуги

(відсотків)

| | Травень 2021 до | |
|--|-----------------|-------------|
| | квітня 2021 | грудня 2020 |
| Споживчі ціни | 1,1 | 6,3 |
| Продукти харчування та безалкогольні напої | 0,7 | 8,3 |
| Продукти харчування | 0,8 | 8,6 |
| хліб і хлібопродукти | 0,6 | 9,5 |
| хліб | 0,8 | 11,4 |
| макаронні вироби | 1,5 | 11,1 |
| м'ясо та м'ясопродукти | 1,2 | 5,3 |
| риба та продукти з риби | 2,5 | 2,2 |
| молоко | -1,2 | -4,0 |
| сир і м'який сир (творог) | -1,7 | 4,9 |
| яйця | -23,2 | -10,5 |
| масло | 1,3 | 2,8 |
| олія соняшникова | 3,9 | 44,8 |
| фрукти | 13,6 | 17,7 |
| овочі | -0,8 | 21,1 |
| цукор | 1,3 | 19,8 |
| Безалкогольні напої | -0,4 | 2,5 |
| Алкогольні напої, тютюнові вироби | -0,1 | 4,9 |
| Одяг і взуття | 1,3 | 7,2 |
| Одяг | 1,6 | 3,8 |
| Взуття | 1,0 | 10,8 |
| Житло, вода, електроенергія, газ та інші види палива | 6,9 | 11,4 |
| Утримання та ремонт житла | 1,3 | 5,0 |
| Водопостачання | 0,0 | 13,6 |
| Каналізація | 0,0 | 10,9 |
| Утримання будинків та прибудинкових територій | 1,0 | 1,5 |
| Електроенергія | 0,0 | 36,6 |
| Природний газ | 27,6 | 5,8 |
| Гаряча вода, опалення | 0,0 | 0,0 |
| Предмети домашнього вжитку, побутова техніка та поточне утримання житла | 0,2 | 2,2 |
| Охорона здоров'я | 0,4 | 3,9 |
| Фармацевтична продукція, медичні товари та обладнання | 0,2 | 2,9 |
| Амбулаторні послуги | 1,1 | 8,5 |
| Транспорт | 1,5 | 6,2 |
| Паливо та мастила | 1,9 | 19,6 |
| Транспортні послуги | 2,0 | 2,3 |
| залізничний пасажирський транспорт | 8,0 | 9,4 |
| автодорожній пасажирський транспорт | 0,7 | 0,8 |
| Зв'язок | 2,1 | 4,4 |
| Відпочинок і культура | -0,1 | 1,9 |
| Освіта | 0,0 | 0,2 |
| Ресторани та готелі | 0,2 | 4,4 |
| Різнi товари та послуги | -2,0 | -6,0 |

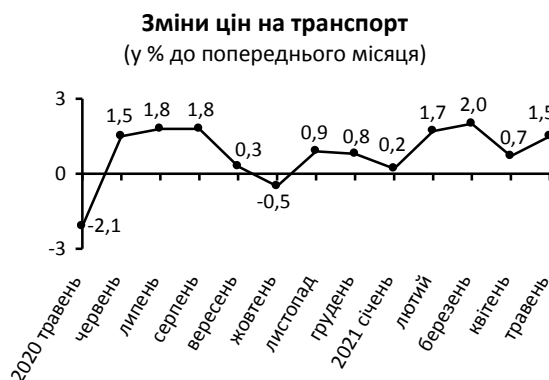
Споживчі ціни на продукти харчування та безалкогольні напої в травні 2021р. по області зросли на 0,7% (по Україні – на 1,7%).

Серед продуктів харчування найбільше (на 13,6%) підвищились у ціні фрукти. Риба та продукти з риби стали дорожче на 2,5%, олія та жири – на 2,3%. Приріст цін на м'ясо і м'ясопродукти та цукор, джем, мед, шоколад і кондитерські вироби був майже на одному рівні і становив 1,2% та 1,1% відповідно. Незначне зростання цін спостерігалось на хліб і хлібопродукти (на 0,6%). Разом з цим, на 6,7% подешевшали молоко, сир та яйця, на 0,8% – овочі.

Децо (на 0,1%) знизились у ціні алкогольні напої, тютюнові вироби, а саме: на 0,9% – алкогольні напої. Тютюнові вироби стали дорожче на 0,8%.

Підвищення цін (тарифів) на житло, воду, електроенергію, газ та інші види палива на 6,9%, у значній мірі обумовлено, суттєвим (на 27,6%) зростанням цін на природний газ.

На 1,5% підвищились ціни на транспорт, що відбулось в основному, за рахунок подорожчання проїзду в залізничному пасажирському транспорті на 8,0%, обслуговування і ремонту власних транспортних засобів та палива і мастил – на 2,0% та 1,9% відповідно.



Географічне охоплення

Усі регіони України, крім тимчасово окупованої території Автономної Республіки Крим, м.Севастополя та частини тимчасово окупованих територій у Донецькій та Луганській областях.

Відбір міст здійснюється на державному рівні та є репрезентативним для розрахунку ІСЦ для кожного регіону країни. Спостереження за змінами споживчих цін (тарифів) не проводиться в сільській місцевості.

Методологія та визначення

Індекс споживчих цін (ІСЦ, інфляція) є показником зміни в часі цін і тарифів на товари та послуги, які купує населення для невиробничого споживання. Розраховується щомісячно на основі даних про ціни (одержуються органами державної статистики шляхом щомісячної реєстрації цін і тарифів на споживчому ринку) та даних національних рахунків щодо витрат домогосподарств на кінцеве споживання по країні в цілому з подальшим розподілом (за результатами вибіркового обстеження умов життя домогосподарств).

Методологія розрахунку: http://ukrstat.gov.ua/norm_doc/2020/356/356.pdf.

Перегляд даних

Перегляд даних, розрахованих і оприлюднених раніше, не здійснюється.

Довідка: тел. (048) 724-75-92; e-mail: gus@od.ukrstat.gov.ua

Більше інформації: http://od.ukrstat.gov.ua/stat_info/ciny.htm

© Головне управління статистики в Одеській області, 2021