



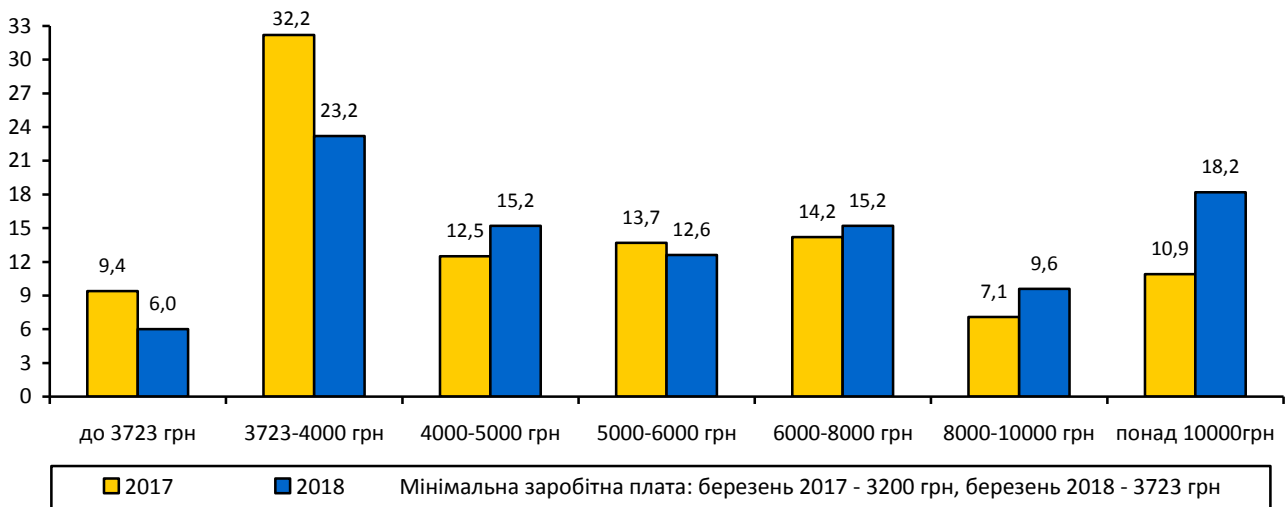
21.05.2018 № 63

Розподіл працівників Одеської області за розмірами заробітної плати у березні 2018 року

У березні 2018р. нарахування в межах мінімальної заробітної плати мали 6,0% штатних працівників (у березні 2017р. – 9,4%). Частка працівників із заробітною платою від 3723 грн до 6000 грн становила 51,0%, понад 6000 грн – 43,0%, при цьому у 18,2% штатних працівників нарахована заробітна плата перевищувала 10000 грн.

Розподіл кількості штатних працівників за рівнем заробітної плати

(у % до кількості працівників, яким оплачено 50% і більше робочого часу)



Більше інформації щодо розподілу кількості штатних працівників за розмірами нарахованої їм заробітної плати наведено в додатку.

Географічне охоплення

Спостереження охоплює усі регіони України, без урахування тимчасово окупованої території Автономної Республіки Крим, м.Севастополя та частини тимчасово окупованих територій у Донецькій та Луганській областях.

Методологія та визначення

Заробітна плата включає тарифні ставки (посадові оклади), премії, доплати, надбавки, оплату за невідпрацьований час, а також обов'язкові відрахування (податок на доходи фізичних осіб, військовий збір).

Штатні працівники - це особи, які перебувають у трудових відносинах із підприємством і отримують заробітну плату, крім тимчасово відсутніх працівників, за якими зберігається місце роботи (знаходяться у відпустках по вагітності та пологах або в додатковій відпустці по догляду за дитиною до досягнення нею віку, визначеного законодавством, проходять військову службу за призовом під час мобілізації), працюючих за цивільно-правовими договорами.

Інформація підготовлена на підставі даних державного статистичного спостереження "Обстеження підприємств із питань статистики праці", яке охоплює юридичні особи та відокремлені підрозділи юридичних осіб із кількістю найманих працівників 10 і більше осіб.

Інформацію узагальнено по регіону та деталізовано за видами економічної діяльності на рівні секцій і розділів відповідно до Класифікації видів економічної діяльності (КВЕД) та у розрізі міст обласного значення та регіонів.

Методологічні положення: http://www.ukrstat.gov.ua/metod_polog/metod_doc/2016/117/mp_op_sp.zip

Інструкція зі статистики заробітної плати: http://www.ukrstat.gov.ua/norm_doc/2004/5/inst_st_zarplat.zip

Інструкція зі статистики кількості працівників: http://www.ukrstat.gov.ua/norm_doc/2006/466/inst_kilki_prac.zip

КВЕД: http://www.ukrstat.gov.ua/klasf/nac_kls/dc_009.rar

Перегляд даних / методології:

Перегляд розрахованих та оприлюднених даних не здійснюється.

Довідка: тел. (048) 725-92-34; e-mail: gus@od.ukrstat.gov.ua

Більше інформації: http://www.od.ukrstat.gov.ua/stat_info/oplata_praci.htm

© Головне управління статистики в Одеській області, 2018

Розподіл кількості штатних працівників за розмірами нарахованої їм заробітної плати та видами економічної діяльності у березні 2018 року

	Код за КВЕД-2010	Кількість штатних працівників, яким оплачено 50% і більше робочого часу, встановленого на березень, осіб	З них питома вага працівників, яким заробітна плата у березні нарахована у межах, %			
			до 3723,00 грн	від 3723,01 до 4000,00 грн	від 4000,01 до 5000,00 грн	від 5000,01 до 6000,00 грн
Усього		409795	6,0	23,2	15,2	12,6
Сільське господарство, лісове господарство та рибне господарство	A	17369	9,1	42,0	23,1	12,0
Промисловість	B+C+D+E	56415	4,1	18,1	16,8	12,2
добувна промисловість і розроблення кар'єрів	B	45	40,0	20,0	31,2	2,2
переробна промисловість	C	37322	4,6	22,4	18,1	11,6
постачання електроенергії, газу, пари та кондиційованого повітря	D	12084	2,1	3,8	8,1	10,7
водопостачання; каналізація, поводження з відходами	E	6964	4,9	20,4	25,0	17,3
Будівництво	F	10879	3,6	37,2	22,9	7,5
Оптова та роздрібна торгівля; ремонт автотранспортних засобів і мотоциклів	G	41842	8,9	42,8	13,7	6,6
Транспорт, складське господарство, поштова та кур'єрська діяльність	H	65521	7,5	7,7	8,0	7,9
Тимчасове розміщування й організація харчування	I	3872	9,0	47,4	11,2	14,2
Інформація та телекомунікації	J	5832	5,3	22,1	16,7	11,2
Фінансова та страхова діяльність	K	8172	2,6	9,1	7,6	6,9
Операції з нерухомим майном	L	6671	2,1	28,8	16,1	9,5
Професійна, наукова та технічна діяльність	M	8838	6,1	30,2	13,3	17,3
Діяльність у сфері адміністративного та допоміжного обслуговування	N	12111	5,4	35,5	20,5	19,1
Державне управління й оборона; обов'язкове соціальне страхування	O	24801	2,8	9,9	10,0	12,3
Освіта	P	84312	5,3	23,7	14,5	15,8
Охорона здоров'я та надання соціальної допомоги	Q	52265	6,5	22,2	23,0	19,3
Мистецтво, спорт, розваги та відпочинок	R	8510	10,5	29,7	14,6	12,6
Надання інших видів послуг	S	2385	10,9	32,2	20,3	13,0

Продовження

	Код за КВЕД- 2010	З них питома вага працівників, яким заробітна плата у березні нарахована у межах, %				
		від 6000,01 до 7000,00 грн	від 7000,01 до 8000,00 грн	від 8000,01 до 10000,00 грн	від 10000,01 до 15000,00 грн	понад 15000,00 грн
Усього		8,2	7,0	9,6	11,0	7,2
Сільське господарство, лісове господарство та рибне господарство	A	5,5	3,6	2,4	1,6	0,7
Промисловість	B+C+D+E	9,8	7,7	11,7	12,6	7,0
добувна промисловість і розроблення кар'єрів	B	2,2	2,2	2,2	–	–
переробна промисловість	C	7,9	5,7	9,2	12,2	8,3
постачання електроенергії, газу, пари та кондиціонованого повітря	D	15,4	14,3	21,4	17,7	6,5
водопостачання; каналізація, поводження з відходами	E	10,0	7,3	8,2	5,9	1,0
Будівництво	F	5,7	7,5	7,5	6,5	1,6
Оптова та роздрібна торгівля; ремонт автотранспортних засобів і мотоциклів	G	4,7	5,1	7,3	7,5	3,4
Транспорт, складське господарство, поштова та кур'єрська діяльність	H	7,3	8,6	14,4	21,2	17,4
Тимчасове розміщування й організація харчування	I	3,2	2,8	4,2	4,9	3,1
Інформація та телекомунікації	J	8,0	7,3	9,9	12,7	6,8
Фінансова та страхова діяльність	K	6,4	9,5	16,2	21,0	20,7
Операції з нерухомим майном	L	12,8	4,8	8,6	9,9	7,4
Професійна, наукова та технічна діяльність	M	5,2	4,6	5,6	6,0	11,7
Діяльність у сфері адміністративного та допоміжного обслуговування	N	5,6	4,9	4,0	2,1	2,9
Державне управління й оборона; обов'язкове соціальне страхування	O	10,5	9,9	14,2	16,4	14,0
Освіта	P	10,0	7,4	9,6	10,1	3,6
Охорона здоров'я та надання соціальної допомоги	Q	9,6	6,4	6,2	4,9	1,9
Мистецтво, спорт, розваги та відпочинок	R	6,9	4,4	7,3	6,5	7,5
Надання інших видів послуг	S	2,5	2,6	4,8	8,3	5,4