



**Держстат**  
**Головне управління**  
**статистики**  
**в Одеській області**  
[www.od.ukrstat.gov.ua](http://www.od.ukrstat.gov.ua)

# ЕКСПРЕС-ВИПУСК

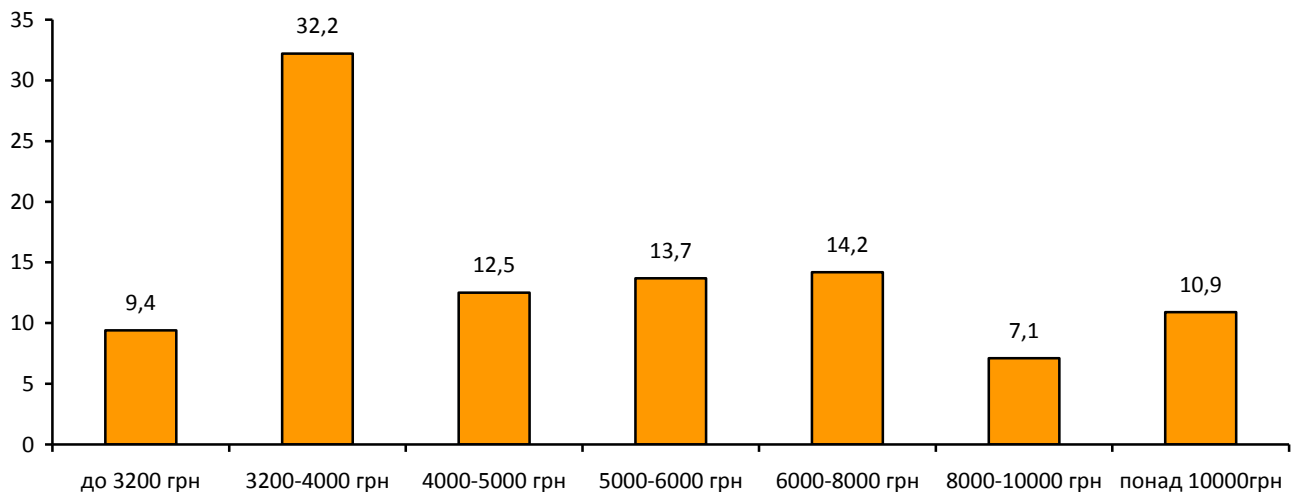
19.05.2017 № 69

## Розподіл працівників за розмірами нарахованої їм заробітної плати у березні 2017 року

У березні 2017р. нарахування в межах мінімальної заробітної плати мали 9,4% штатних працівників, більше половини (58,4%) отримали від 3200 до 6000 грн. Водночас частка працівників, які отримали понад 10000 грн, складала 10,9%.

### Розподіл кількості штатних працівників за рівнем заробітної плати у березні 2017р.

(у % до кількості працівників, яким оплачено 50% і більше робочого часу)



Більше інформації щодо розподілу кількості штатних працівників за розмірами нарахованої їм заробітної плати наведено в додатку.

#### Географічне охоплення

Статспостереження охоплює усі регіони України, крім тимчасово окупованої території Автономної Республіки Крим і м. Севастополя, а також частини зони проведення антитерористичної операції.

### Методологія та визначення

**Заробітна плата** включає тарифні ставки (посадові оклади), премії, доплати, надбавки, оплату за невідпрацьований час, а також обов'язкові відрахування (податок на доходи фізичних осіб, військовий збір).

**Штатні працівники** - це особи, які перебувають у трудових відносинах із підприємством і отримують заробітну плату, крім тимчасово відсутніх працівників, за якими зберігається місце роботи (знаходяться у відпустках по вагітності та пологах або в додатковій відпустці по догляду за дитиною до досягнення нею віку, визначеного законодавством, проходять військову службу за призовом під час мобілізації), працюючих за цивільно-правовими договорами.

Інформація підготовлена на підставі даних державного статистичного спостереження "Обстеження підприємств із питань статистики праці", яке охоплює юридичні особи та відокремлені підрозділи юридичних осіб із кількістю найманих працівників 10 і більше осіб.

Інформація формується по Україні в цілому та по регіонах за видами економічної діяльності на рівні секцій і розділів відповідно до Класифікації видів економічної діяльності (КВЕД - [http://www.ukrstat.gov.ua/klasf/nac\\_kls/dc\\_009.rar](http://www.ukrstat.gov.ua/klasf/nac_kls/dc_009.rar)).

Методологічні положення: [http://www.ukrstat.gov.ua/metod\\_polog/metod\\_doc/2016/117/mp\\_op\\_sp.zip](http://www.ukrstat.gov.ua/metod_polog/metod_doc/2016/117/mp_op_sp.zip)

Інструкція зі статистики заробітної плати: [http://www.ukrstat.gov.ua/norm\\_doc/2004/5/inst\\_st\\_zarplat.zip](http://www.ukrstat.gov.ua/norm_doc/2004/5/inst_st_zarplat.zip)

Інструкція зі статистики кількості працівників: [http://www.ukrstat.gov.ua/norm\\_doc/2006/466/inst\\_kilki\\_prac.zip](http://www.ukrstat.gov.ua/norm_doc/2006/466/inst_kilki_prac.zip)

### Перегляд даних

Дані є остаточними і не переглядаються.

**Розподіл кількості працівників за розмірами заробітної плати,  
нарахованої у березні 2017 року**

	Код за КВЕД-2010	Кількість штатних працівників, яким оплачено 50% і більше робочого часу, встановленого на березень, осіб	З них питома вага працівників, яким заробітна плата у березні нарахована у межах, %			
			до 3200,00 грн	від 3200,01 до 4000,00 грн	від 4000,01 до 5000,00 грн	від 5000,01 до 6000,00 грн
<b>Усього</b>		<b>412287</b>	<b>9,4</b>	<b>32,2</b>	<b>12,5</b>	<b>13,7</b>
Сільське господарство, лісове господарство та рибне господарство	A	20392	12,6	50,9	13,8	9,9
Промисловість	B+C+D+E	55862	6,6	30,8	15,0	12,6
добувна промисловість і розроблення кар'єрів	B	40	–	95,0	2,5	2,5
переробна промисловість	C	37539	8,0	36,0	14,9	11,4
постачання електроенергії, газу, пари та кондиційованого повітря	D	12092	1,9	9,7	12,3	16,3
водопостачання; каналізація, поводження з відходами	E	6191	7,4	41,3	21,1	13,1
Будівництво	F	8782	15,3	44,8	9,3	9,1
Оптова та роздрібна торгівля; ремонт автотранспортних засобів і мотоциклів	G	39595	16,6	48,6	8,5	7,3
Транспорт, складське господарство, поштова та кур'єрська діяльність	H	64285	8,5	13,5	8,1	10,6
Тимчасове розміщення й організація харчування	I	3977	17,6	53,6	5,9	6,1
Інформація та телекомунікації	J	6192	4,4	29,9	16,5	12,9
Фінансова та страхова діяльність	K	8636	10,5	7,5	7,4	12,5
Операції з нерухомим майном	L	7394	8,3	38,8	11,8	12,9
Професійна, наукова та технічна діяльність	M	8471	5,8	45,0	10,4	7,5
Діяльність у сфері адміністративного та допоміжного обслуговування	N	12759	14,7	50,7	11,6	8,5
Державне управління й оборона; обов'язкове соціальне страхування	O	25359	4,4	20,9	14,2	18,3
Освіта	P	86766	6,7	31,2	13,2	20,8
Охорона здоров'я та надання соціальної допомоги	Q	51853	10,8	35,7	17,8	15,9
Мистецтво, спорт, розваги та відпочинок	R	9139	15,9	34,7	13,8	12,7
Надання інших видів послуг	S	2825	16,6	49,7	11,0	6,8

## Продовження

	Код за КВЕД- 2010	З них питома вага працівників, яким заробітна плата у березні нарахована у межах, %				
		від 6000,01 до 7000,00 грн	від 7000,01 до 8000,00 грн	від 8000,01 до 10000,00 грн	від 10000,01 до 15000,00 грн	понад 15000,00 грн
<b>Усього</b>		<b>7,7</b>	<b>6,5</b>	<b>7,1</b>	<b>6,4</b>	<b>4,5</b>
Сільське господарство, лісове господарство та рибне господарство	A	4,9	3,7	2,5	1,4	0,3
Промисловість	B+C+D+E	8,6	6,4	7,8	7,2	5,0
добувна промисловість і розроблення кар'єрів	B	–	–	–	–	–
переробна промисловість	C	6,8	5,0	5,9	7,1	4,9
постачання електроенергії, газу, пари та кондиціонованого повітря	D	14,4	11,8	16,1	10,1	7,4
водопостачання; каналізація, поводження з відходами	E	7,8	3,9	3,1	1,8	0,5
Будівництво	F	6,3	6,0	4,1	3,3	1,8
Оптова та роздрібна торгівля; ремонт автотранспортних засобів і мотоциклів	G	5,3	4,0	4,7	3,1	1,9
Транспорт, складське господарство, поштова та кур'єрська діяльність	H	11,2	9,8	12,9	13,8	11,6
Тимчасове розміщування й організація харчування	I	4,5	3,2	4,3	2,7	2,1
Інформація та телекомунікації	J	9,2	6,2	7,3	8,2	5,4
Фінансова та страхова діяльність	K	10,5	8,7	14,0	15,8	13,1
Операції з нерухомим майном	L	6,3	4,7	5,5	8,1	3,6
Професійна, наукова та технічна діяльність	M	6,1	4,2	5,3	4,9	10,8
Діяльність у сфері адміністративного та допоміжного обслуговування	N	2,6	1,8	2,0	2,4	5,7
Державне управління й оборона; обов'язкове соціальне страхування	O	9,6	9,9	8,8	9,0	4,9
Освіта	P	7,3	7,3	6,8	4,8	1,9
Охорона здоров'я та надання соціальної допомоги	Q	7,2	4,6	4,3	2,8	0,9
Мистецтво, спорт, розваги та відпочинок	R	5,0	5,4	3,5	2,9	6,1
Надання інших видів послуг	S	2,9	2,2	5,5	4,2	1,1